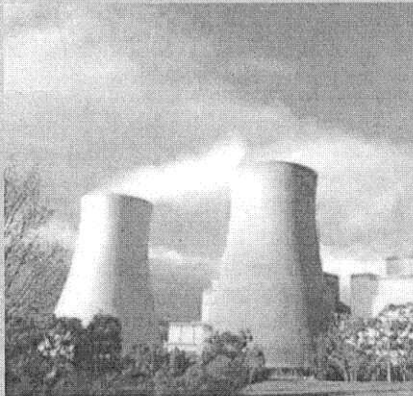
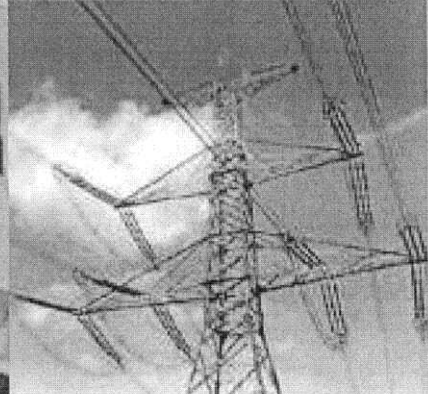
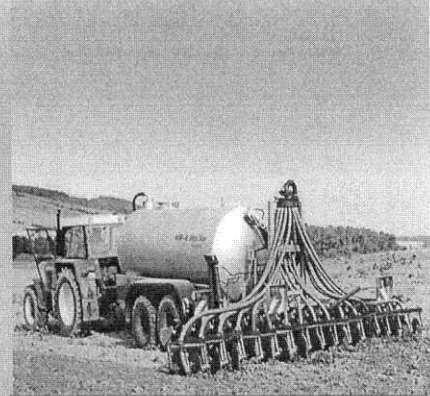
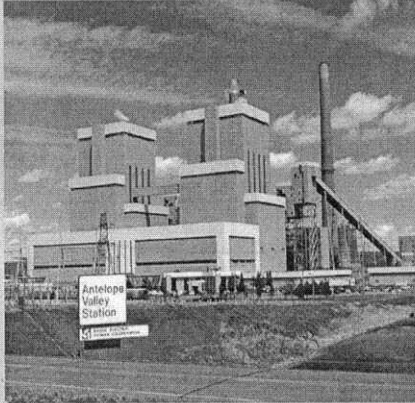


2. 158-E.4/2015



Cenová ponuka / Závazná objednávka

na dodávku a distribúciu elektriny
s prevzatím zodpovednosti za odchýlky

v Žiline, dňa 13.5.2015

Platnosť cenovej ponuky do: 13.5.2015 do 15:00 hod.

Číslo ponuky: 2204133

Informácie uvedené v tomto materiáli podliehajú obchodnému
tajomstvu a nebudú poskytnuté žiadnej tretej strane.

Ing. Marcela Stanová

Manažér pre biznis zákazníkov

Stredoslovenská energetika, a.s.

Pri Rajčianke 8591/4B, 010 47 Žilina

Tel: +421415192664,

Fax: +421415192146

E-mail: marcela.stanova@sse.sk

www.sse.sk

SSE
STREDOSLOVENSKÁ
ENERGETIKA

26

Cenová ponuka / Závazná objednávka

na dodávku a distribúciu elektriny, vrátane prevzatia zodpovednosti za odchýlku
na obdobie od 1.1.2017 do 31.12.2017

Odberateľ:

IČO: 17335469
Názov: **Kysucká nemocnica s poliklinikou Čadca**
Sídlo: Palárikova 2311 0
022 16 Čadca
(ďalej len „Odberateľ“)

Dodávateľ:

Názov: **Stredoslovenská energetika, a.s.**
Sídlo: Pri Rajčianke 8591/4B
010 47 Žilina
IČO: 36403008
DIČ: 2020106682 IČ DPH: SK2020106682
(ďalej len „SSE“ alebo „Dodávateľ“)

Stredoslovenská energetika, a.s., Vám ako historický, silný a stabilný dodávateľ elektriny ponúka dodávku elektriny a ďalšie služby v rozsahu a v cenách, uvedených v tomto doklade.

Časť „Cenová ponuka“

Článok 1 : Predmet Cenovej ponuky

Cenová ponuka zahŕňa nasledovné služby:

1. dodávka elektriny v objeme, ktorý si záväzne Odberateľ objedná podpísaním časti „Závazná objednávka“ tohto dokladu), za ceny uvedené v tejto Cenovej ponuke
2. distribúcia elektriny v rámci pravidiel stanovených prevádzkovateľom distribučnej sústavy, ku ktorej sú pripojené odberné miesta Odberateľa a za ceny podľa aktuálne platného cenového rozhodnutia ÚRSO
3. prevzatie zodpovednosti za odchýlku
4. zmluvný vzťah vo forme združenej zmluvy na distribúciu, dodávku elektriny a prevzatie zodpovednosti za odchýlku (ďalej len „Združená zmluva“)

*

Článok 2 : Spôsob výpočtu ceny a ponúkané ceny dodávky elektriny

SSE zostavuje ceny dodávky elektriny na základe analýzy spotreby Odberateľa ako celku, a to na odberných miestach, ktoré sú predmetom tejto Cenovej ponuky. Na cenu dodávky elektriny má zásadný vplyv tvar záťažového profilu, resp. štruktúra spotreby Vašich odberných miest v jednotlivých tarifných pásmach. Štruktúra spotreby, z ktorej sme pri návrhu ceny vychádzali, je nasledovná:

jednotarif (%)	vysoká tarifa (%)	nízka tarifa (%)	víkendová tarifa (%)
1,03 %	59,10 %	17,92 %	21,95 %

Priemerná indikovaná cena pre uvedenú štruktúru spotreby je **40,40 EUR/MWh**.

2/6

Závaznými cenami v tejto Cenovej ponuke sú **tarifné ceny** (EUR/MWh, bez DPH a spotrebnej dane) jednotlivých produktov. Každé odberné miesto Odberateľa má Dodávateľom priradený produkt. Priradenie produktov jednotlivým odberným miestam, ktoré sú predmetom tejto Cenovej ponuky je uvedené v zozname odberných miest, ktorý je súčasťou tejto Cenovej ponuky.

Tarifné ceny:

1 T Normál jednotarifná cena:	40,40 EUR/MWh
2 T Normál vysoký tarif:	43,50 EUR/MWh
nízky tarif:	32,65 EUR/MWh
3 T Normál vysoký tarif:	45,40 EUR/MWh
nízky tarif:	32,57 EUR/MWh
víkendový tarif:	33,32 EUR/MWh

Ceny sú uvedené bez DPH a spotrebnej dane.

*

Článok 3 : Špecifické podmienky jednotlivých produktov

- 1 T Normál**
- produkt s jednou cenou za dodávku elektriny bez časovej špecifikácie, t.j. pondelok až nedeľa, 24 hodín
 - spôsob merania spotreby nemá vplyv na štruktúru produktu
- 2 T Normál**
- dvojtarifný produkt s pevne stanovenými cenami za dodávku elektriny v jednotlivých tarifách:
 - platnosť VT -16 hodín denne pondelok až nedeľa
 - platnosť NT - mimo času platnosti VT
 - produkt vyžaduje dvojtarifné meranie spotreby
- 3 T Normál**
- trojtarifný produkt so samostatnou víkendovou tarifou, s pevne stanovenými cenami za dodávku elektriny v jednotlivých tarifách pre odberné miesta s rezervovaným výkonom do 5 MW.
 - platnosť VT - vysokej tarify je pondelok až piatok v čase od 06:00 do 22:00 hod.
 - platnosť NT - nízkej tarify je pondelok až piatok v čase od 22:00 do 06:00 hod.
 - platnosť WT - víkendovej tarify je od soboty 00:00 hod. do nedele 24:00 hod.
 - produkt vyžaduje trojtarifné alebo profilové meranie spotreby

Článok 4 : Zoznam odberných miest a priradených produktov

1	24ZSS70777990002	KNsP-Podjavorinskej 2308/14	1 T Normál
2	24ZSS7077800000K	KNsP-Podjavorinskej 2308/15	1 T Normál
3	24ZSS72112580000	KNsP-Spol. byt. priest. 2308	1 T Normál
4	24ZSS7211263000J	KNsP-Spol. byt. priest. 2309	1 T Normál
5	24ZSS7212164000D	KNsP-Chata Husarik	2 T Normál
6	24ZSS97962660013	Kysucká nemocnica s poliklinik	3 T Normál

Článok 5 : Všeobecné podmienky

SSE je výhradný Dodávateľ elektriny do odberných miest Odberateľa, uvedených v tejto Cenovej ponuke.

Odberateľ sa zaviazuje k odberu elektriny na celé obdobie od 1.1.2017 do 31.12.2017 (ďalej len „obdobie“).

Odberateľ sa zaviazuje skutočne odobrať minimálne 80 % zo záväzne objednaného množstva elektriny. Do vyhodnocovania skutočne odobratej elektriny sa započítavajú aj zmeny dohodnuté medzi Odberateľom a SSE počas zmluvného obdobia. Zmluvná pokuta za neodobratú elektrinu (rozdiel medzi skutočne odobratým množstvom elektriny a hore uvedeným minimálnym množstvom) je 30 EUR/MWh, pokiaľ sa zmluvné strany nedohodnú inak.

Odberateľ sa zaviazuje skutočne odobrať maximálne 120 % zo záväzne objednaného množstva elektriny. Do vyhodnocovania skutočne odobratej elektriny sa započítavajú aj zmeny dohodnuté medzi Odberateľom a SSE počas zmluvného obdobia. Cenová prirážka za elektrinu odobratú nad rámec záväzne objednaného množstva elektriny (rozdiel medzi skutočne odobratým množstvom elektriny a hore uvedeným maximálnym množstvom) je 15 EUR/MWh, pokiaľ sa zmluvné strany nedohodnú inak.

*

Článok 6 : Platobné podmienky

Finančné vyrovnanie záväzkov plynúcich zo Zmluvy o dodávke, distribúcii elektriny a prevzatí zodpovednosti za odchýlku (ďalej len „Združená zmluva“) sa vykonáva formou faktúr. Splatnosť faktúr je 7 dní od ich vystavenia. Faktúry budú vystavované zvlášť na každé odberné miesto a budú obsahovať vyúčtovanie za všetky dohodnuté dodávky a služby v zmysle Združenej zmluvy. Faktúry budú vystavované mesačne a/alebo ročne, v závislosti od periodicity odpočtov stavov elektromerov (túto stanovuje prevádzkovateľ distribučnej sústavy, ku ktorému je odberné miesto, resp. sú odberné miesta Odberateľa pripojené).

Odberateľ platí preddavkové platby pre odberné miesta typu veľkoodber nasledovne:

- výška preddavkových platieb je 100 % z predpokladanej výšky faktúry
- frekvencia preddavkových platieb mesačne: 1
- deň splatnosti zálohy v mesiaci: 15
- percentuálny pomer jednotlivých splátok: 100 % z dohodnutej výšky preddavkov

Odberateľ platí preddavkové platby pre odberné miesta typu maloodber nasledovne:

- výška preddavkových platieb je 100 % z predpokladanej výšky faktúry
- frekvencia preddavkových platieb mesačne: 1
- deň splatnosti zálohy v mesiaci: 15
- percentuálny pomer jednotlivých splátok: 100 % z dohodnutej výšky preddavkov

Platby preddavkov sa realizujú na základe daňového dokladu, ktorý obsahuje rozpis preddavkových platieb na celé zmluvné obdobie. Nedodržanie platobnej disciplíny SSE penalizuje (úrok z omeškania) v zmysle platnej legislatívy.

Časť „Záväzná objednávka“

Článok 1 : Záväzne objednané množstvo elektriny

Zástupca Odberateľa svojim podpisom vyjadruje súhlas s obsahom tohto dokladu, uvedenými cenami, podmienkami a záväzne si objednáva dodávku elektriny od SSE na obdobie od 1.1.2017 do 31.12.2017 v množstve

1700 MWh.

Ďalej sa zástupca Odberateľa svojim podpisom zaväzuje Odberateľa uzatvoriť so SSE náležitú Združenú zmluvu, alebo predĺžiť platnosť už uzatvorenej Združenej zmluvy so SSE práve v takom rozsahu služieb, objeme dodávky elektriny, za ceny a podmienok, ktoré sú dohodnuté v tomto doklade, a to najneskôr do 15 pracovných dní od podpisu tohto dokladu zástupcom Dodávateľa.

Zástupca Dodávateľa svojim podpisom zaväzuje SSE obstarat' Odberateľovi záväzne objednané množstvo elektriny a uzatvoriť s Odberateľom náležitú Združenú zmluvu alebo predĺžiť platnosť už uzatvorenej Združenej zmluvy s Odberateľom práve v takom rozsahu služieb, objeme dodávky elektriny, za ceny a podmienok, ktoré sú dohodnuté v tomto doklade, a to najneskôr do 15 pracovných dní od podpisu tohto dokladu zástupcom Dodávateľa. Novú Združenú zmluvu alebo doklady potrebné k predĺženiu platnosti už uzatvorenej Združenej zmluvy medzi SSE a Odberateľom predkladá SSE, a to najneskôr do 7 pracovných dní od podpisu tohto dokladu zástupcom Dodávateľa.

Článok 2 : Podmienky stornovania Záväznej objednávky

Záväznú objednávku je možné stornovať. Poplatok za storno Záväznej objednávky je stanovený ako súčin záväzne objednaného množstva elektriny (MWh) a ceny (EUR/MWh), kde cena je 50 % z priemernej indikovanej ceny za dodávku elektriny, ktorá je uvedená v tomto doklade (40,4 EUR/MWh). Za storno Záväznej objednávky sa v zmysle tohto dokladu považuje písomná žiadosť Odberateľa o storno Záväznej objednávky alebo neuzatvorenie Združenej zmluvy, (uvedenej v predchádzajúcom) v hore uvedenom termíne alebo nepredĺženie platnosti príloh už uzatvorenej Združenej zmluvy (uvedenej v predchádzajúcom) v hore uvedenom termíne.

Odberateľ a SSE sa môžu písomne dohodnúť na posunutí hore uvedených termínov, avšak takýto postup neznižuje záväzky plynúce z tohto dokladu (najmä záväzok uzatvoriť Združenú zmluvu alebo predĺžiť platnosť už uzatvorenej Združenej zmluvy, záväzne objednané množstvo elektriny, ceny dodávky elektriny a ostatné podmienky uvedené v tomto doklade).

Článok 3 : Platnosť cenovej ponuky

Táto Cenová ponuka je platná do **13.05.2015 do 15:00 hod.** V prípade, že Odberateľ nedoručí v tomto termíne podpísanú túto Cenovú ponuku / Záväznú objednávku Dodávateľovi, má sa za to, že ju odmietol a Odberateľovi ani SSE nevyplývajú z tohto dokladu žiadne záväzky.

V prípade, že by fyzické doručenie tohto dokladu znemožňovalo dodržať uvedený termín, Odberateľ môže poslať SSE kópiu podpísaného tohto dokladu faxom s tým, že originály (tento doklad sa vyhotovuje v dvoch origináloch) budú doručené neskôr. SSE podpisuje tento doklad po podpise Odberateľom.